

4 FÜR DIE ENERGIEWENDE



Das **EKO** - Energieberatungszentrum des Ostalbkreises berät Sie gerne individuell zu dem Thema Photovoltaik, Einsatz von erneuerbaren Energien, Energieeinsparung, Gebäudeneubau und -sanierung, Modernisierung von Heizung und Lüftung, sowie zu Förder- und Zuschussmöglichkeiten.

Bitte vereinbaren Sie einen Beratungstermin.

Für weitere Informationen:
EKO - Energiekompetenz Ostalb e.V.
Energie- und Klimaschutzberatung
des Ostalbkreises

Dr.-Schneider-Str. 56
73560 Böbingen an der Rems
Tel. 07361 503-2741
E-Mail: energieberatung@ostalbkreis.de
www.energiekompetenzostalb.de



Das Photovoltaik Netzwerk Ostwürttemberg ist eines von 12 regionalen PV-Netzwerken in Baden-Württemberg. Unser Ziel ist der Ausbau von installierten PV-Anlagen in Ostwürttemberg. Unsere Arbeit richtet sich an Unternehmen und Kommunen in Ostwürttemberg und zwar kostenlos und neutral.

Für weitere Informationen:
<https://www.photovoltaik-bw.de/regionale-pv-netzwerke/ostwuerttemberg/>

INFOABENDE

über Photovoltaik und die Nutzung der Potentialanalyse



Montag, 21.11.22 Infoveranstaltung / 20:00 Uhr
Veranstaltungsort: Sitzungssaal im Rathaus in Rainau-Schwabsberg



Mittwoch, 23.11.22 Infoveranstaltung / 19:00 Uhr
Veranstaltungsort: Schlierbachhalle in Neuler

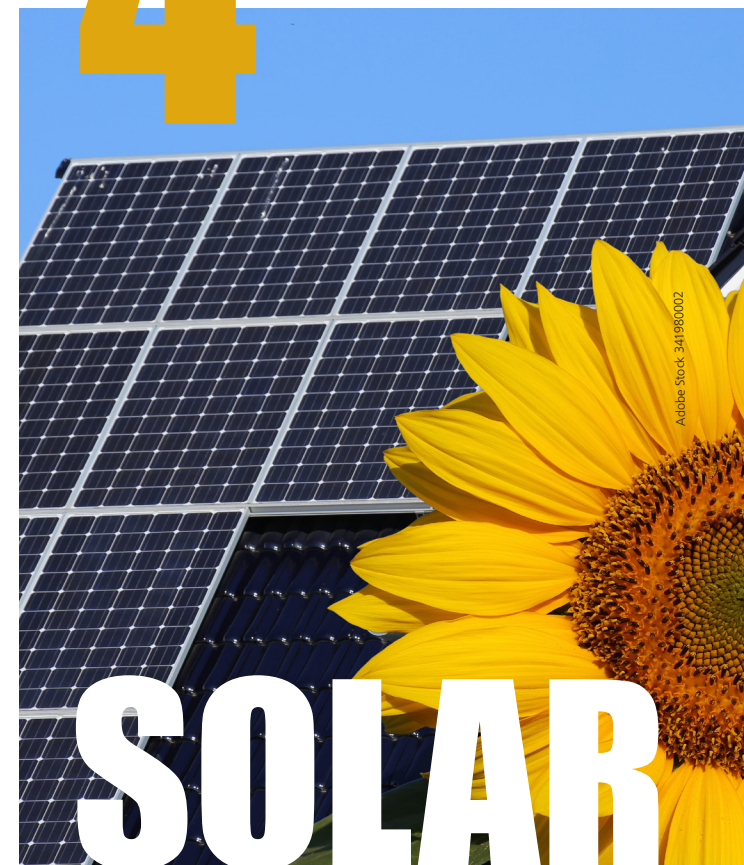


Montag, 28.11.22 Infoveranstaltung / 18:00 Uhr
Veranstaltungsort: Rathaus Westhausen Bürgersaal



Dienstag, 29.11.22 Infoveranstaltung / 19:00 Uhr
Veranstaltungsort: Aula der Deutschorden-Schule in Lauchheim

4 GEHEN VORAN



SOLAR

AUF ALLEN DÄCHERN

LAUCHHEIM_NEULER
RAINAU_WESTHAUSEN

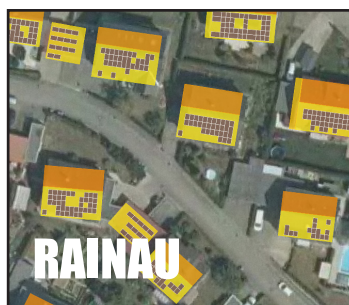
SOLAR

Die Potenzialanalyse für unsere Bürgerinnen und Bürger. Sie können sich auf der Homepage der Potenzialanalyse informieren oder wir informieren Sie direkt bei einer Veranstaltung in Ihrer Kommune über die Möglichkeiten der Dachnutzung mit Photovoltaik.

PHOTOVOLTAIK-OFFENSIVE

Die Potenzialanalyse für Photovoltaikanlagen ermöglicht es den Bürgerinnen und Bürgern, das wirtschaftliche Nutzungspotenzial Ihrer Gebäude zu ermitteln. Die digitale Energielandkarte wurde von greenventory aus Freiburg, einem Spin-Off des Fraunhofer Instituts für Solare Energie und des Karlsruher Instituts für Technologie, zur Verfügung gestellt. Interessierte Bürgerinnen und Bürger geben einfach ihre Adresse in die Software ein und errechnen Ihr Potenzial. Dachfenster, Dachgauben und andere Hindernisse können als solche markiert werden, auf denen keine Solarzellen angebracht werden sollen, um eine sehr detaillierte Hochrechnung zu erhalten. Für das Anbringen der Solarmodule auf dem einzelnen Gebäude und damit die schnelle Realisierung stehen Partnerunternehmen aus dem lokalen Handwerk zur Verfügung, die in der webbasierten Softwarelösung integriert sind.

POTENTIAL AUF IHRER DACHFLÄCHE. IHR ENERGIEPOTENTIAL WIRD SICHTBAR.



Informieren Sie sich über die klimarelevanten und wirtschaftlichen Vorteile einer eigenen PV Anlage auf dem Dach Ihres Hauses im Rahmen der Potenzialanalyse Ihrer Kommune.



Direkt in Ihre Straße,
zu Ihrem Haus
und Ihrem Dach

<https://greenventory.azurewebsites.net/projects/63/71/map>

